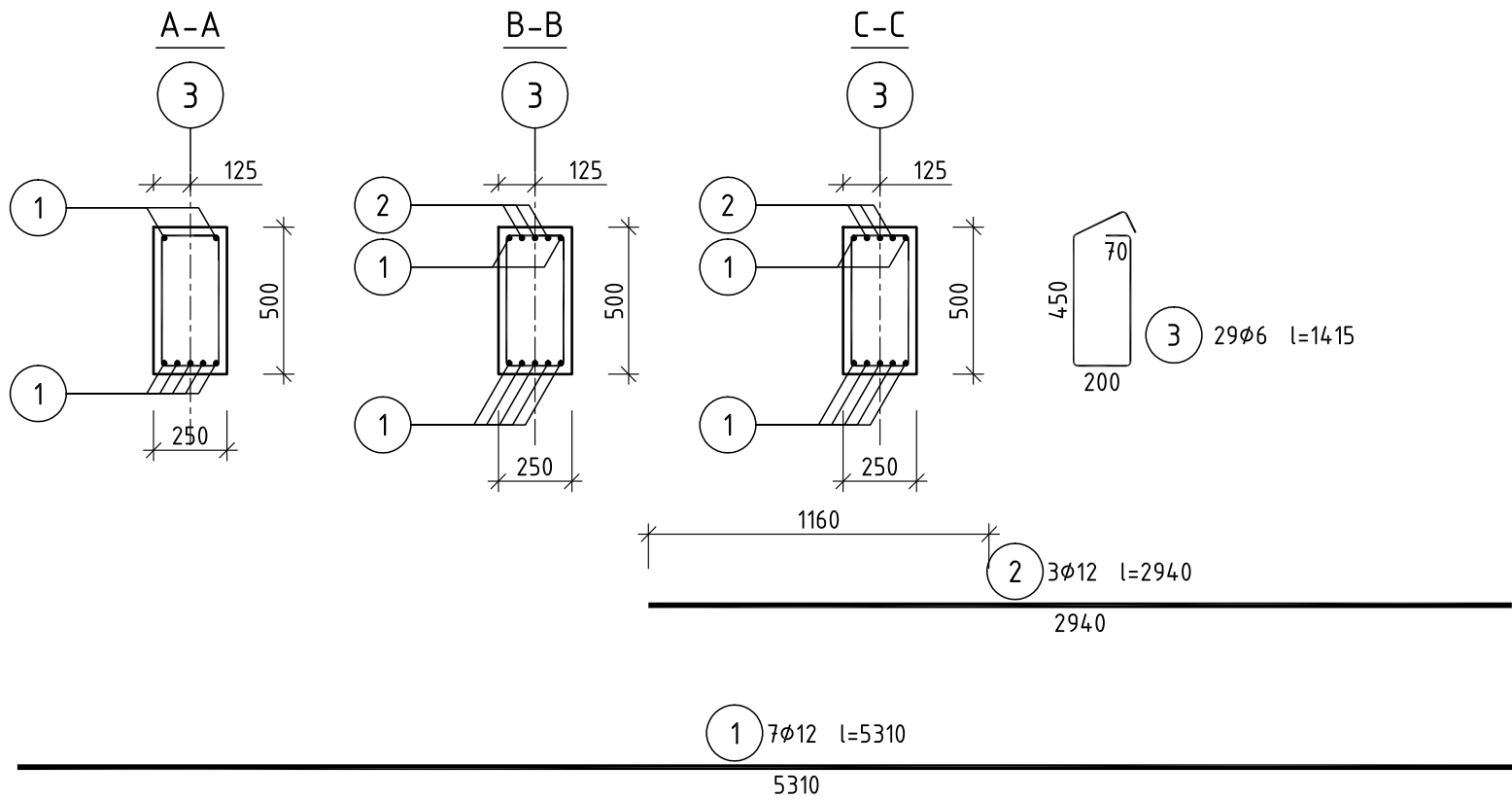


Beton C20/25 (B25)
Stal B500B
B500SP
Otulina $c_{nom}=15+10=25$ mm




Wykaz zbrojenia

Nr pręta	Średnica [mm]	Długość [mm]	Liczba [szt.]			Długość całkowita [m]		
			prętów w 1 elemencie	elementów	całkowita prętów	B500SP	B500B	
						Ø12	Ø6	
Podciąg P2 – wykonać 1 szt.								
1	12	5310	7	1	7	37,17		
2	12	2940	3	1	3	8,82		
3	6	1415	29	1	29		41,04	
Długość całkowita wg średnic						[m]	46,0	41,1
Masa 1mb pręta						[kg/mb]	0,888	0,222
Masa prętów wg średnic						[kg]	40,8	9,1
Masa prętów wg gatunków stali						[kg]	40,8	9,1
Masa całkowita						[kg]	50	

UWAGA: Długość pręta jest długością obliczoną na podstawie wymiarów w osi pręta (metoda B wg PN-EN ISO 3766:2006)

ARCHIprojekt
Włodzimierz Banaś
ul. M. Skłodowskiej-Curie 88, 59-300 Lubin
tel/fax (076) 846-16-16, 846-16-17 NIP 692-102-55-87

Inwestor:	Gmina Chocianów, ul. Ratuszowa 10, 59-140 Chocianów			Nr arch:	03/16
Obiekt:	Dolnośląski Delfinek - mała pływalnia przy Szkole Podstawowej w Chocianowie			Stadium:	P-W
Adres:	ul. Wesola 16, 59-140 Chocianów, dz. nr 183, obręb 3 Chocianów			Data:	04-06-2016
Rysunek:	Podciąg P2			Skala:	1:25
Branża:	KONSTRUKCJA	Nr upr.:	Zakres uprawnień:	Podpis:	Rys. nr:
Projektant branży arch. :	mgr inż. Marcin Sikora	7/DOŚ/03	uprawniony do projektowania w specj. konstr.-bud. bez ograniczeń		K35W
Sprawdzający branży arch. :	mgr inż. Paweł Baranowski	223/01/DUW	uprawniony do projektowania w specj. konstr.-bud. bez ograniczeń		